



The Nanny Management Informatie

Inleiding

In The Nanny registreert en verwerkt u alle gegevens van de opvang van de kinderen en verzorgt u de omzetkant van uw financiële administratie. Om snel over informatie te beschikken en een beeld te krijgen over hoe uw organisatie ervoor staat, hebben we deze informatie voor u in kaart gebracht.

'The Nanny Management Informatie' is een Excel-tool met diverse tabbladen, waarbij informatie van al uw Nanny-administraties overzichtelijk wordt weergegeven. Informatie wordt gecombineerd en de gegevens worden eenvoudig en snel met elkaar vergeleken, bijvoorbeeld verschillende perioden of perioden in jaren.

Wij hebben de tabbladen voorzien van een basis inrichting met draaitabellen, grafieken en filters. Het tabblad 'dashboard' biedt een totaal overzicht van uw kinderopvangorganisatie. De andere tabbladen geven een meer gedetailleerder beeld.

Door gebruik te maken van Excel kunt u de informatie zelf aanpassen. Nanny kennis en inloggen in The Nanny is hiervoor niet nodig.

Inhoudsopgave

1. Dashboard	2
2. Tabbladen Uren en Uren detail, Dagdelen en Dagdeel	3
3. Tabblad Bezetting	4
3.1 Tabblad Bezetting details	4
3.2 Tabblad Bezetting incl. wachtlijst.....	4
4. Tabblad Bezetting (vergunning) en tabblad Leegstand	4
5. Tabblad InUitstroom	5
6. Tabblad Leeftijdsopbouw	5
7. Tabblad Omzet.....	6
7.1 Tabblad 'Omzet detail'	6
8. Maatwerk.....	7





1. Dashboard

Het dashboard biedt u een overzicht van de belangrijkste gegevens van uw kinderopvang organisatie. In één oogopslag ziet u onder andere:

- ✔ Bezettingspercentages, is het aantal dagdelen geplaatst in relatie tot capaciteit.
- ✔ Omzetgegevens, betreft het bedrag dat gefactureerd is per groep, locatie, soort opvang.
- ✔ Het aantal kindplaatsen per maand, is een gemiddelde capaciteit.
- ✔ De omzet per kindplaats per maand, is de omzet in relatie tot het aantal berekende kindplaatsen.
- ✔ Uren, betreffen de uren zoals de kinderen zijn ingepland.
- ✔ Omzet per uur, is de omzet in relatie tot het aantal berekende uren opvang.
- ✔ Dagdelen, laat het aantal geplande dagdelen zien.
- ✔ Omzet per dagdeel, is de omzet in relatie tot het aantal berekende dagdelen opvang.

Maand_Jaar	2017								
Maand_Nr	(Alle)								
Rijlabels	Bezetting	Omzet	Kindplaatsen per maand	Omzet per kindplaats per maand	Uren	Omzet per uur	Dagdelen	Omzet per dagdeel	
[-] TecSoft	30	€ 1.341.664	11970	€ 112	431966	€ 3,11	154923	€ 8,66	
+ KDV	62	€ 911.630	4042	€ 226	331781	€ 2,75	121134	€ 7,53	
+ BSO	15	€ 370.094	4148	€ 89	85433	€ 4,33	22624	€ 16,36	
+ VSO	7	€ 59.940	3780	€ 16	14752	€ 4,06	11165	€ 5,37	
Eindtotaal	25	€ 1.343.574	15702	€ 86	483910	€ 2,78	168955	€ 7,95	

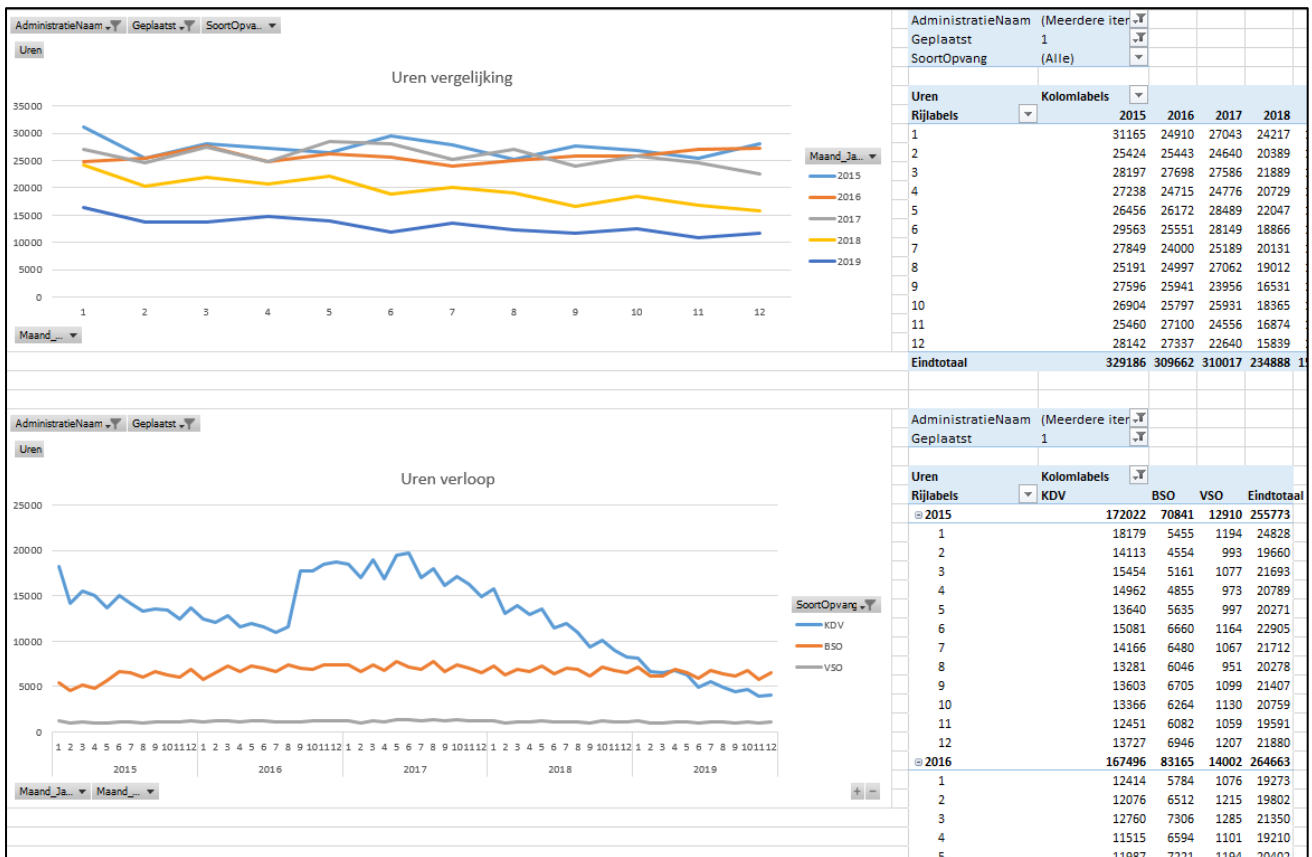
Maand_Jaar	2015							
Maand_Nr	(Alle)							
Rijlabels	Bezetting	Omzet	Kindplaatsen per maand	Omzet per kindplaats per maand	Uren	Omzet per uur	Dagdelen	Omzet per dagdeel
[-] KDV\BSO	13	€ 408.433	3732	€ 109	86134	€ 4,74	20594	€ 19,83
[-] KDV	13	€ 309.926	1824	€ 170	52063	€ 5,95	10664	€ 29,06
[-] Noord	58	€ 309.926	420	€ 738	51948	€ 5,97	10641	€ 29,13
Rood P P	66	€ 94.753	108	€ 877	14505	€ 6,53	3110	€ 30,47
Groen P	77	€ 154.349	168	€ 919	27783	€ 5,56	5599	€ 27,57
Blauw P	31	€ 60.824	144	€ 422	9660	€ 6,30	1932	€ 31,48
+ Zuid	0	€ 0	216	€ 0	115	€ 0,00	23	€ 0,00
+ BSO	13	€ 95.176	1668	€ 57	33521	€ 2,84	9216	€ 10,33
+ VSO	7	€ 3.331	240	€ 14	549	€ 6,06	714	€ 4,66
Eindtotaal	13	€ 408.433	3732	€ 109	86134	€ 4,74	20594	€ 19,83



2. Tabbladen Uren en Uren detail, Dagdelen en Dagdeel detail

Op de tabbladen met uren ziet u het aantal ingeplande opvanguren voor de door u te selecteren administratie(s), soort(en) opvang, locatie(s) en groep(en). Bij tabbladen met dagdelen betreft dit het aantal ingeplande dagdelen.

De tool bevat een vergelijking van de geplande uren / dagdelen voor een aantal jaren welke eveneens te selecteren zijn. Daarnaast kunt u in een aparte grafiek het verloop zien voor de door u gekozen soort(en) opvang. U kunt zelf selecteren van welke jaren u uren / dagdelen wilt vergelijken.

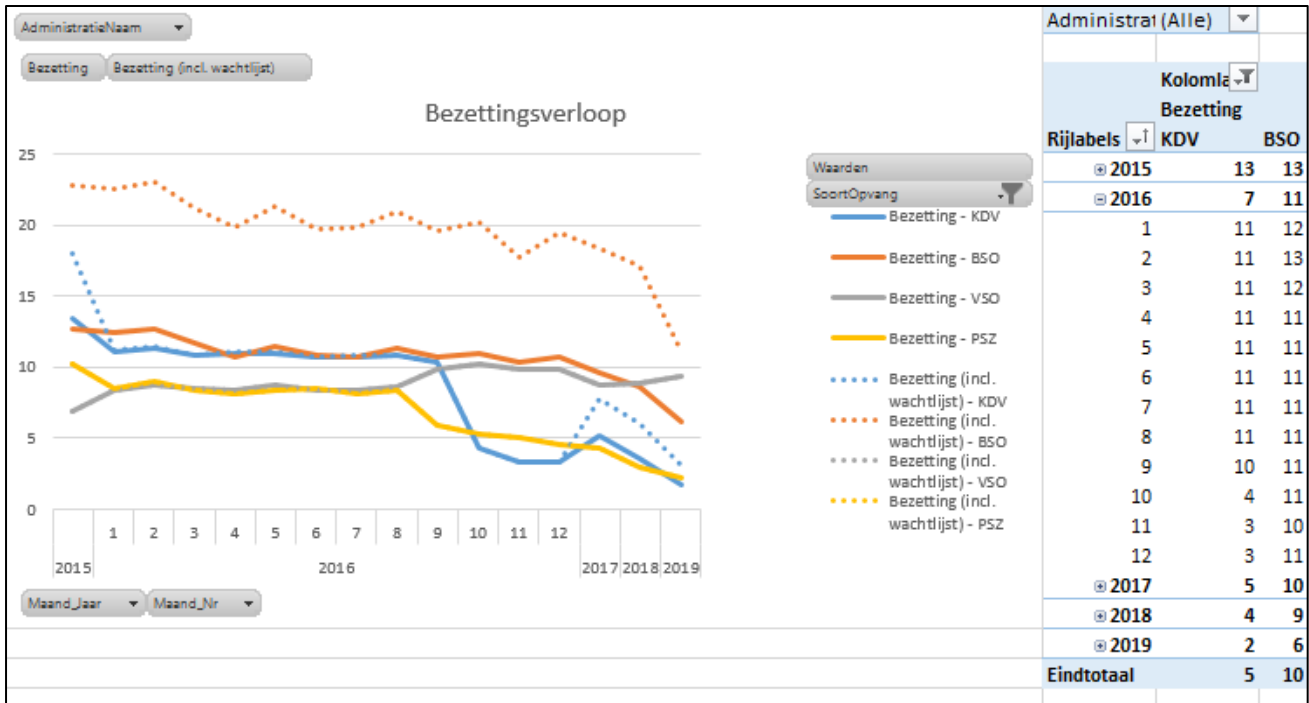


Natuurlijk kunt u op diverse niveaus, zoals locaties of jaren, gegevens in- en uitklappen.



3. Tabblad Bezetting

Het tabblad bezetting toont een vergelijking van de bezettingspercentages over een aantal jaren, waarbij u een selectie kunt maken in administratie(s), jaren en soort(en) opvang. U kunt het verloop van de bezetting van de geplaatste dagdelen zien en de bezetting inclusief de wachtlijst.



3.1 Tabblad Bezetting details

Op het tabblad 'Bezetting details' ziet u een uitsplitsing in bezettingspercentages per type opvang, locatie en groep. We maken een onderscheid in het bezettingspercentage van uren en dagdelen. Dit is interessant als u bij de kinderen werkt met (afwijkende) tijden.

3.2 Tabblad Bezetting incl. wachtlijst

Het tabblad 'Bezetting incl. wachtlijst' is gelijk aan het tabblad 'Bezetting details' (paragraaf 3.1). Nu zijn de aantallen en percentages echter gebaseerd op geplaatste dagdelen én dagdelen op de wachtlijst.

4. Tabblad Bezetting (vergunning) en tabblad Leegstand

In The Nanny is het mogelijk om bij een opvanggroep twee waarden op te geven voor het maximaal aantal kinderen per dagdeel (capaciteit):

- ✔ De door u gewenste capaciteit ('max').
- ✔ De capaciteit zoals die door de GGD wordt aangegeven, ook wel maximaal vergunning ('max 2').

Het tabblad 'Bezetting (vergunning)' laat de bezettingscijfers zien op basis van geplaatste kinderen ten opzichte van de GGD norm.

Het tabblad 'Leegstand' laat het verschil zien in aantallen en percentages tussen de gewenste capaciteit en de GGD normering. De term 'Leegstand' is gekozen omdat wij in de praktijk vaak zien dat de gewenste capaciteit vaak lager ligt dan het aantal kinderen wat volgende de GGD opgevangen zou mogen worden.



5. Tabblad InUitstroom

Op dit tabblad wordt het aantal dagdelen getoond, welke erbij zijn gekomen, eraf zijn gegaan en het totaal hiervan. Dit wordt getoond per type opvang, per jaar en maand. U kunt hierbij totaliseren.

6. Tabblad Leeftijdsopbouw

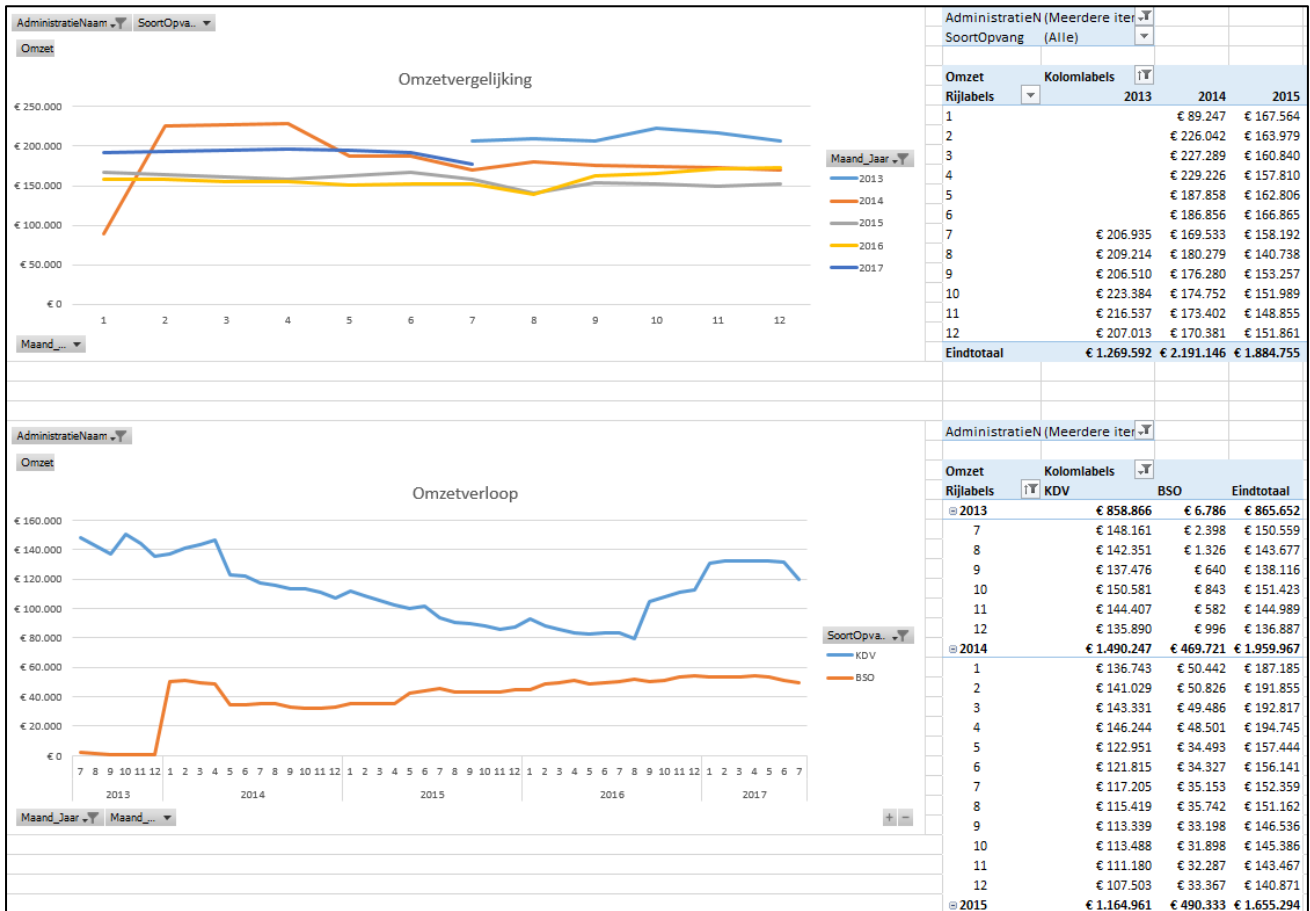
Dit tabblad geeft per type opvang, locatie, groep het aantal kinderen aan per leeftijd: aantal 0-jarigen, 1-jarigen, 12-jarigen, etc. Hier kunt een selectie maken in administratie(s), jaar en maand(en). U kunt dit overzicht voor maximaal 1 jaar terug en 1 jaar vooruit opvragen, vanuit de huidige datum beziën.

Maand_Jaar		2017															
Maand_Nr		(Alle)															
Som van AantalGeplKinderen		Kolomlabels															
Rijlabels		0	1	2	3	4	5	6	7	8	9	10	11	12	13	Eindtotaal	
☐ KDV		356	869	2405	2751	210										6591	
☐ Rood		110	148	187	188	17										650	
Rood 1		110	145	12												267	
Rood 2			3	175	182	17										377	
☐ Groen		49	109	103	106	6										373	
groen 1		49	109	103	106	6										373	
☐ BSO							534	838	763	695	761	553	517	283	63	2	5009
☐ Paars						101	99	112	125	141	108	128	52	5		871	
Paars 1						101	99	112	125	141	108	128	52	5		871	
☐ Blauw						139	167	97	119	135	101	124	61	23	2	968	
☐ Oranje						120	195	230	104	159	129	100	38	12		1087	
Eindtotaal		356	869	2405	2751	744	838	763	695	761	553	517	283	63	2	11600	



7. Tabblad Omzet

Op het tabblad omzet ziet u de omzet voor de door u te selecteren administratie(s) en soort(en) opvang. Er wordt een vergelijking getoond van de omzet voor een aantal jaren, welke eveneens te selecteren zijn. Daarnaast kunt u in een aparte grafiek het verloop zien van de omzet per soort opvang voor een gekozen periode en administratie(s). De tabel ernaast laat de details zien met gefactureerde omzet.



7.1 Tabblad 'Omzet detail'

Op het tabblad 'Omzet detail' ziet u een uitsplitsing per type opvang, locatie, groep. De omzet wordt per maand aangegeven voor de door u te selecteren jaren.

AdministratieNaam	(Alle)	Kolomlabels												Totaal 2015	Eindtotaal					
Omzet		2009	2010	2011	2012	2015	1	2	3	4	5	6	7	8	9	10	11	12		
⊖ KDV		€ 210.837	€ 144.632	€ 102.751	€ 114.982	€ 27.967	€ 26.688	€ 26.604	€ 27.164	€ 27.300	€ 26.563	€ 26.967	€ 25.503	€ 24.381	€ 24.349	€ 23.457	€ 22.984	€ 309.926	€ 883.128	
⊖ Noord		€ 210.837	€ 144.632	€ 102.751	€ 114.982	€ 27.967	€ 26.688	€ 26.604	€ 27.164	€ 27.300	€ 26.563	€ 26.967	€ 25.503	€ 24.381	€ 24.349	€ 23.457	€ 22.984	€ 309.926	€ 883.128	
⊖ Rood P P		€ 102.342	€ 83.456	€ 50.272	€ 54.291	€ 11.735	€ 8.531	€ 7.221	€ 7.926	€ 7.917	€ 7.917	€ 7.786	€ 7.261	€ 7.261	€ 7.224	€ 6.715		€ 94.753	€ 385.113	
⊖ Groen P		€ 108.495	€ 61.176	€ 52.479	€ 60.691	€ 10.376	€ 12.424	€ 13.174	€ 12.958	€ 13.817	€ 13.186	€ 13.721	€ 12.782	€ 13.376	€ 13.403	€ 12.548	€ 12.584	€ 154.349	€ 437.191	
⊖ Blauw P						€ 5.856	€ 5.733	€ 6.209	€ 6.279	€ 5.566	€ 5.460	€ 5.460	€ 5.460	€ 3.745	€ 3.686	€ 3.686	€ 3.686	€ 60.824	€ 60.824	
⊖ BSO		€ 93.578	€ 69.355	€ 50.547	€ 45.104	€ 8.021	€ 8.021	€ 7.883	€ 7.863	€ 7.863	€ 7.863	€ 7.863	€ 7.863	€ 7.981	€ 7.985	€ 7.985	€ 7.985	€ 95.176	€ 353.760	
⊖ Noord		€ 93.578	€ 69.294	€ 50.547	€ 45.104	€ 8.021	€ 8.021	€ 7.883	€ 7.863	€ 7.863	€ 7.863	€ 7.863	€ 7.863	€ 7.981	€ 7.985	€ 7.985	€ 7.985	€ 95.176	€ 353.699	
⊖ Paars P		€ 93.578	€ 69.294	€ 50.547	€ 45.104	€ 8.021	€ 8.021	€ 7.883	€ 7.863	€ 7.863	€ 7.863	€ 7.863	€ 7.863	€ 7.981	€ 7.985	€ 7.985	€ 7.985	€ 95.176	€ 353.699	



8. Maatwerk

Doordat 'The Nanny Management Informatie' een Excel tool is kunt u bovendien ook uw eigen overzichten maken. Uiteraard is het ook mogelijk dat wij overzichten voor u aanpassen en / of nieuwe overzichten maken op basis van uw specifieke wensen. Denkt u bijvoorbeeld aan het ophalen van zelf aangemaakte flexibele velden.

Voor meer informatie en / of het bespreken van de mogelijkheden kunt u contact met ons opnemen via: 0416-538 444 of verkoop@tecsoft.nl.

Versie 1, juni 2017

Copyright 2017 © TecSoft B.V. – Kaatsheuvel

Niets uit de uitgave mag worden vermenigvuldigd, opgeslagen in een geautomatiseerd gegevensbestand, of openbaar gemaakt door middel van druk, fotokopie, microfilm of op welke wijze dan ook, zonder voorafgaande schriftelijke toestemming van TecSoft B.V. Aan deze uitgave kunnen geen rechten worden ontleend.

TecSoft B.V. | 0416 - 538 444 | verkoop@tecsoft.nl

*The Nanny Management Informatie versie 1
Pagina 7 van 7*